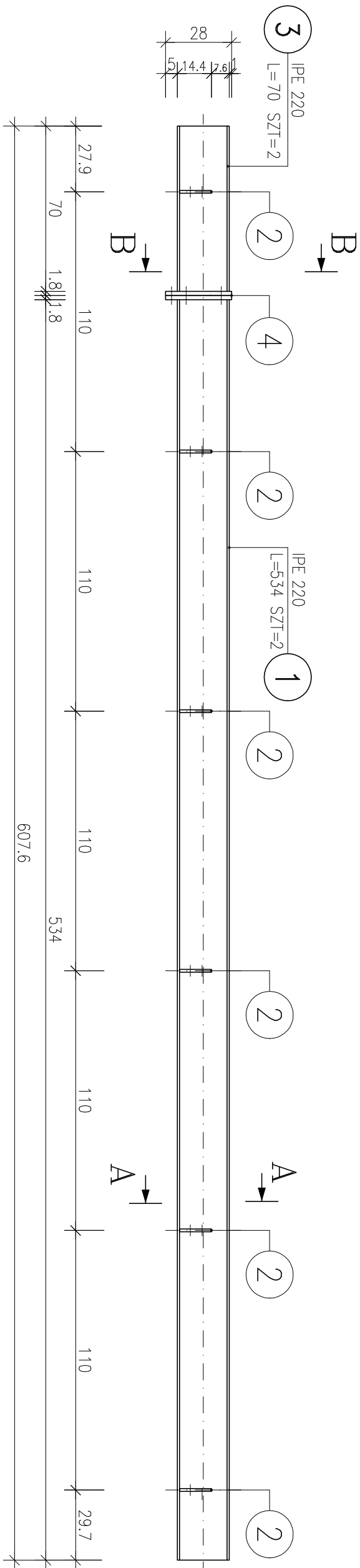


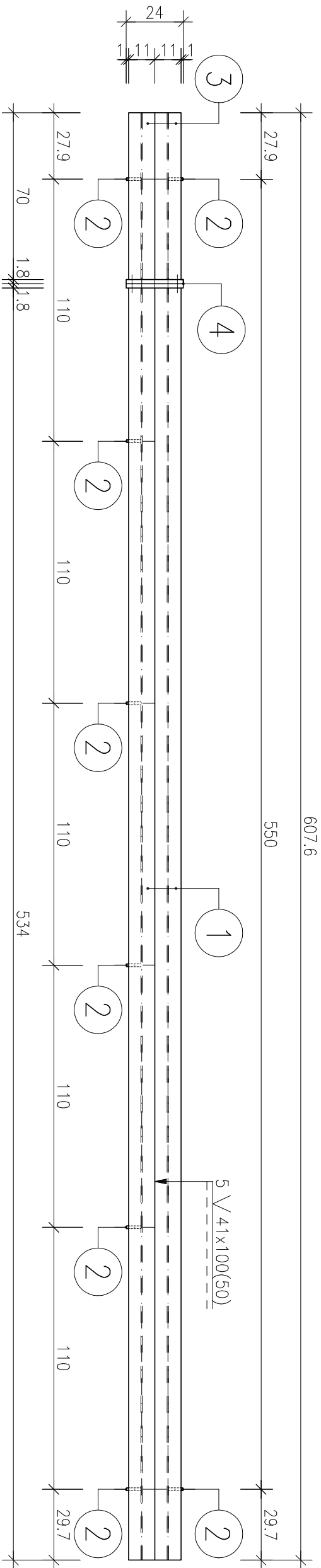
ZESTAWIENIE STALI															
POZ.	NR ELEMENTU	NAZWA ELEMENTU	DŁUGOŚĆ [mm]	GATUNEK STALI	LICZBA		DL. RAZEM [m]	MASA JEDN [kg/m]	MASA 1 ELEM [kg]	MASA RAZEM [kg]	POLE JEDN [m ² /m]	POLE 1 ELEM [m ²]	POLE RAZEM [m ²]	UWAGI	
					SZTUK x	POZIOM RAZEM									
PS-3.1	1	IPE 220	5340	S235JR	2	1	2	10.68	26.2	139.91	279.82	0.85	4.53	9.06	
	2	BL 12x135	60	S235JR	8	1	8	0.48	12.72	6.10	0.29	0.02	0.14		
	3	IPE 220	700	S235JR	2	1	2	1.40	26.2	18.34	36.68	0.85	0.59	1.19	
	4	BL 18x280	240	S235JR	2	1	2	0.48	39.56	9.5	18.99	0.6	0.14	0.29	
OGÓŁEM															
NADDATEK NA SPOINY: 1.5%															
NADDATEK NA NIERÓWNOŚCI: 1%															
NADDATEK NA ELEM. DODATK.: 1%															
RAZEM:															
WYKONAĆ: x2															

POZYCJA PS-3.1

SKALA 1:20
– wykonac: 2 szt. – w lustrzanym odbiciu

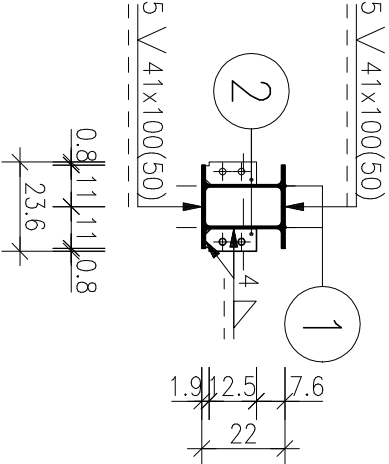


WIDOK Z GÓRY



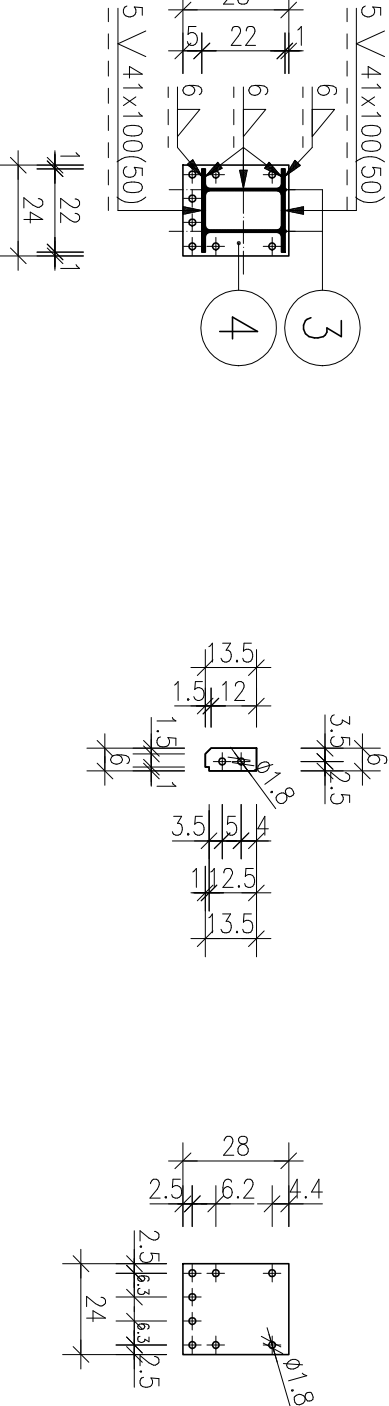
PRZEKRÓJ A-A

SKALA 1:20



PRZEKRÓJ B-B

SKALA 1:20



S3	Śruba M16 z gwintem na całym trzpieniu M16-6.8-B-Fe/Zn l=100mm podkładka zwykła 18-Fe/Zn nakrętka M16-10-B-Fe/Zn 8 sztuk/1 element
----	--

– grubość spoin nieoznaczonych – 4mm; 6mm l=imax

stal S235JR

PROJEKT WYKONAWCZY

OBIEKT:	ROZBUDOWA Z PRZEBUDOWĄ I TERMIZOLACJĄ BUDYNKU DAWNEGO PRZEDSZKOLA NA POTRZEBY KLUBU DZIECIĘCEGO I KLUBU SENIORA
INWESTOR:	Gmina Świeciechowa ul. Ułanska 4; 64-115 Świeciechowa
LOKALIZACJA:	ul. Kościelna 4; 64-115 Świeciechowa działka nr 90; obręb: 0011 Świeciechowa
KONSTRUKCJA PROJEKTOWAŁ:	mgr inż. Marcin Donke upr. nr WKP/0038/P00K/07
ASYSYNTKA PROJEKTANTA:	inż. Justyna Jendroszyk w spec.
TYTUL RYSUNKU:	POZYCJA PS-3.1
DATA:	listopad 2018
SKALA:	1:20
STRONA:	

NR RYS.
31/W